



# АРХАНГЕЛЬСКАЯ ОБЛАСТЬ

МЕРЫ ПОДДЕРЖКИ ИНВЕСТОРА  
НА ТЕРРИТОРИИ АРХАНГЕЛЬСКОЙ ОБЛАСТИ



АРХАНГЕЛЬСКАЯ ОБЛАСТЬ

## МЕРЫ ПОДДЕРЖКИ ИНВЕСТОРА НА ТЕРРИТОРИИ АРХАНГЕЛЬСКОЙ ОБЛАСТИ



АРКТИЧЕСКАЯ ЗОНА РОССИЙСКОЙ ФЕДЕРАЦИИ (АЗРФ) –  
КРУПНЕЙШАЯ СВОБОДНАЯ ЭКОНОМИЧЕСКАЯ ЗОНА В МИРЕ

190+ РЕЗИДЕНТА

202+ ИНВЕСТИЦИОННЫХ  
ПРОЕКТОВ

114+ МЛРД. РУБ.  
ИНВЕСТИЦИЙ

6042+ РАБОЧИХ МЕСТ



АРХАНГЕЛЬСКАЯ ОБЛАСТЬ

# НАЛОГОВЫЕ ЛЬГОТЫ ДЛЯ РЕЗИДЕНТОВ АЗРФ В АРХАНГЕЛЬСКОЙ ОБЛАСТИ

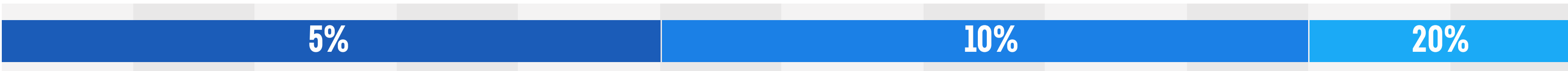
## Федеральные и региональные льготы

1 год 2 год 3 год 4 год 5 год 6 год 7 год 8 год 9 год 10 год 11 год 12 год

**СТРАХОВЫЕ ВЗНОСЫ\***



**НАЛОГ НА ПРИБЫЛЬ\* \*\*\***



**НАЛОГ НА ЗЕМЛЮ**



В зависимости от муниципалитета

**НАЛОГ НА ИМУЩЕСТВО\*\*\***



Льгота применяется с момента постановки имущества на баланс организации

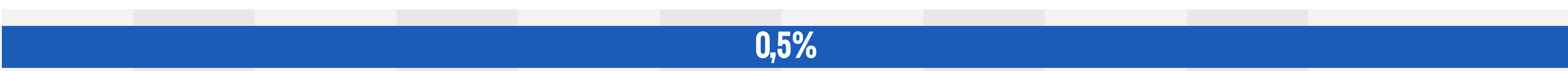
**УСН «ДОХОДЫ»\*\*\***



**УСН «ДОХОДЫ-РАСХОДЫ»\*\*\***



**НДПИ (до 31.12.2032)\*\***



\* Не распространяется на проекты в области добычи полезных ископаемых. \*\* Только для новых месторождений. \*\*\* Льготы применяются в течение 5 налоговых периодов после появления налогооблагаемой базы

К территории АЗРФ относятся: М.О. «Город Архангельск», М.О. «Мезенский муниципальный район», М.О. «Новая Земля», М.О. «Город Новодвинск», М.О. «Онежский муниципальный район», М.О. «Приморский муниципальный район», М.О. «Северодвинск», М.О. «Лешуконский муниципальный район», М.О. «Пинежский муниципальный район»



АРХАНГЕЛЬСКАЯ ОБЛАСТЬ

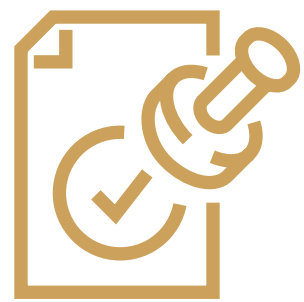
## ИНЫЕ ПРЕФЕРЕНЦИИ:



ПРЕДОСТАВЛЕНИЕ ЗЕМЕЛЬНЫХ  
УЧАСТКОВ БЕЗ ТОРГОВ



ОДНОВРЕМЕННОЕ ОСУЩЕСТВЛЕНИЕ ЭКОЛОГИЧЕСКОЙ  
ЭКСПЕРТИЗЫ И ГОСУДАРСТВЕННОЙ ЭКСПЕРТИЗЫ  
ПРОЕКТНО-СМЕТНОЙ ДОКУМЕНТАЦИИ



ВОЗМОЖНОСТЬ ПРИМЕНЕНИЯ ПРОЦЕДУРЫ  
СВОБОДНОЙ ТАМОЖЕННОЙ ЗОНЫ (СТЗ) НА  
ОБОРУДОВАННЫХ УЧАСТКАХ



ВОЗМОЖНОСТЬ ПРОВЕДЕНИЯ ПРОВЕРОК ТОЛЬКО  
ПО СОГЛАСОВАНИЮ МИНВОСТОКРАЗВИТИЯ  
РОССИИ И В СОКРАЩЕННЫЕ СРОКИ



ЛЬГОТНОЕ  
КРЕДИТОВАНИЕ



СУБСИДИРОВАНИЕ ЗАТРАТ  
НА ИНФРАСТРУКТУРУ



АРХАНГЕЛЬСКАЯ ОБЛАСТЬ

# КАК СТАТЬ РЕЗИДЕНТОМ АЗРФ?



ЧТОБЫ СТАТЬ РЕЗИДЕНТОМ АЗРФ, ПРЕДПРИНИМАТЕЛЬ ПОДАЕТ ЗАЯВКУ В ЭЛЕКТРОННОЙ ФОРМЕ НА САЙТЕ [ARCTIC-RUSSIA.RU](http://ARCTIC-RUSSIA.RU)



## ПОДГОТОВКА ДОКУМЕНТОВ

Предприниматель готовит необходимый комплект документов для подачи заявки



## ПОДАЧА ЗАЯВКИ

Подача Заявки и документов в электронной форме на сайте [ARCTIC-RUSSIA.RU](http://ARCTIC-RUSSIA.RU)



## РЕШЕНИЕ ПО ЗАЯВКЕ

Включение в реестр резидентов АЗРФ и подписание соглашения с управляющей компанией

## КРИТЕРИИ К ЗАЯВИТЕЛЮ

**1** Регистрация на территории АЗРФ

Деятельность должна вестись на территории одного или нескольких муниципальных образований, в одном из которых зарегистрирован заявитель.

**2** Более 1 млн. руб. капитальных вложений

Учитываются затраты на создание или модернизацию недвижимого имущества или комплексов движимого и недвижимого имущества. Не учитываются затраты, понесенные до получения статуса резидента АЗРФ

**3** Создание нового инвестиционного проекта

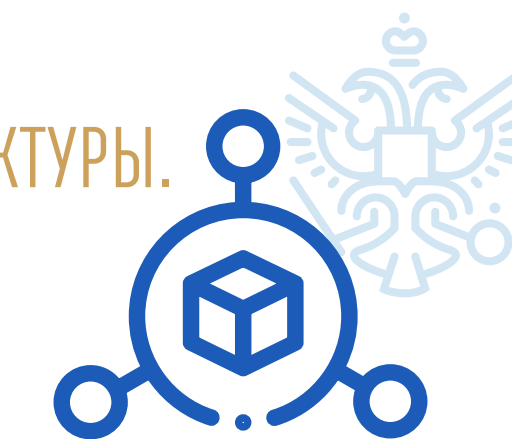
Объем осуществленных капвложений на дату направления заявки – не более 25% от общего объема капвложений в соответствии с бизнес-планом.



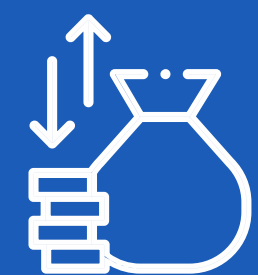
АРХАНГЕЛЬСКАЯ ОБЛАСТЬ

# ГОСУДАРСТВЕННАЯ ИНФРАСТРУКТУРНАЯ ПОДДЕРЖКА:

ПРЕДОСТАВЛЕНИЕ СУБСИДИЙ ИЗ ФЕДЕРАЛЬНОГО БЮДЖЕТА НА ОСУЩЕСТВЛЕНИЕ КАПИТАЛЬНЫХ ВЛОЖЕНИЙ В ОБЪЕКТЫ ИНФРАСТРУКТУРЫ.



ОСНОВНЫЕ ТРЕБОВАНИЯ К НОВЫМ ИНФРАСТРУКТУРНЫМ ПРОЕКТАМ:



**ИНВЕСТИЦИИ БОЛЕЕ 50 МЛН РУБ**



**РЕАЛИЗАЦИЯ ПОСЛЕ 1 ЯНВАРЯ 2021 ГОДА**

## ОТРАСЛИ:

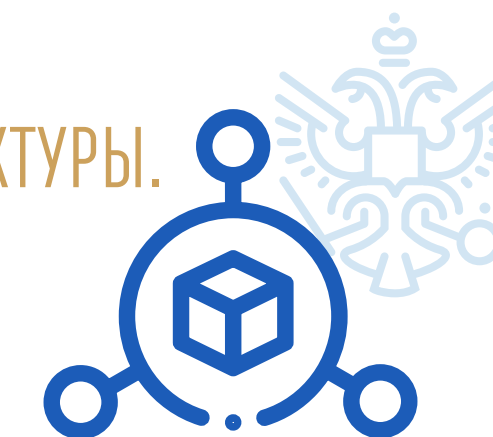
- СЕЛЬСКОЕ ХОЗЯЙСТВО
- ДОБЫЧА ПОЛЕЗНЫХ ИСКОПАЕМЫХ
- ТУРИСТСКАЯ ДЕЯТЕЛЬНОСТЬ
- ЛОГИСТИЧЕСКАЯ ДЕЯТЕЛЬНОСТЬ
- ОБРАБАТЫВАЮЩИЕ ПРОИЗВОДСТВА (имеются исключения)
- ТРАНСПОРТИРОВКА И ХРАНЕНИЕ
- ЖИЛИЩНОЕ СТРОИТЕЛЬСТВО
- ЖИЛИЩНО-КОММУНАЛЬНОЕ ХОЗЯЙСТВО
- РЫБОЛОВСТВО И РЫБОВОДСТВО
- СТРОИТЕЛЬСТВО ИЛИ РЕКОНСТРУКЦИЯ АВТОМОБИЛЬНЫХ ДОРОГ (концессия)
- ДОРОЖНОЕ ХОЗЯЙСТВО (по механизму гчп)
- ТРАНСПОРТ ОБЩЕГО ПОЛЬЗОВАНИЯ
- СТРОИТЕЛЬСТВО АЭРОПОРТОВОЙ ИНФРАСТРУКТУРЫ
- ДЕЯТЕЛЬНОСТЬ В ОБЛАСТИ ИНФОРМАЦИИ И СВЯЗИ ОБЕСПЕЧЕНИЕ ЭЛЕКТРИЧЕСКОЙ ЭНЕРГИЕЙ, ГАЗОМ И ПАРОМ ЛЕСОВОДСТВО И ЛЕСОЗАГОТОВКИ
- ДЕЯТЕЛЬНОСТЬ ПРОФЕССИОНАЛЬНАЯ, НАУЧНАЯ И ТЕХНИЧЕСКАЯ



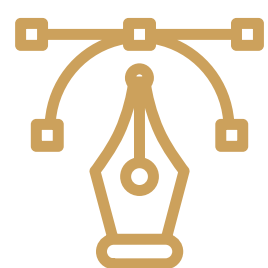
АРХАНГЕЛЬСКАЯ ОБЛАСТЬ

# ГОСУДАРСТВЕННАЯ ИНФРАСТРУКТУРНАЯ ПОДДЕРЖКА:

ПРЕДОСТАВЛЕНИЕ СУБСИДИЙ ИЗ ФЕДЕРАЛЬНОГО БЮДЖЕТА НА ОСУЩЕСТВЛЕНИЕ КАПИТАЛЬНЫХ ВЛОЖЕНИЙ В ОБЪЕКТЫ ИНФРАСТРУКТУРЫ.



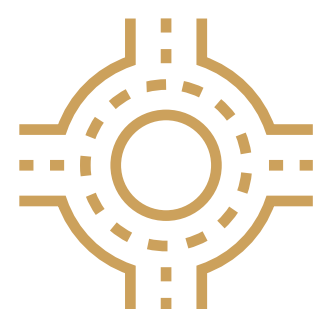
## ФИНАНСИРОВАНИЕ НА:



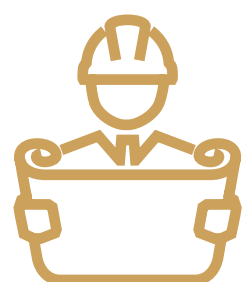
ПРОЕКТИРОВАНИЕ



ТЕХНИЧЕСКОЕ ПРИСОЕДИНЕНИЕ



ДОРОЖНУЮ ИНФРАСТРУКТУРУ



ИНЖЕНЕРНУЮ ИНФРАСТРУКТУРУ

## ВИДЫ ИНФРАСТРУКТУРЫ:

- ОБЪЕКТЫ ТРАНСПОРТНОЙ, ИНЖЕНЕРНОЙ, ЭНЕРГЕТИЧЕСКОЙ И КОММУНАЛЬНОЙ ИНФРАСТРУКТУРЫ
- ОБЪЕКТЫ ИНФРАСТРУКТУРЫ ИНДУСТРИАЛЬНЫХ ПАРКОВ, ПРОМЫШЛЕННЫХ ТЕХНОПАРКОВ, ОСОБЫХ ЭКОНОМИЧЕСКИХ ЗОН, ТОСЭР,
- ОБЪЕКТЫ ИНФРАСТРУКТУРЫ ИННОВАЦИОННЫХ НАУЧНО-ТЕХНОЛОГИЧЕСКИХ ЦЕНТРОВ



Отбор инвестиционных проектов на основании Постановления Правительства РФ от 12.10.2021 г. № 1740 и постановление Правительства РФ от 13.10.2020 №1704



АРХАНГЕЛЬСКАЯ ОБЛАСТЬ

# РЕГИОНАЛЬНАЯ ПОДДЕРЖКА ИНВЕСТИЦИОННЫХ ПРОЕКТОВ.

## ПРИОРИТЕТНЫЙ ИНВЕСТИЦИОННЫЙ ПРОЕКТ (ПИП)



### ПРЕФЕРЕНЦИИ:



ЗЕМЕЛЬНЫЕ  
УЧАСТКИ БЕЗ  
ТОРГОВ



ИНВЕСТИЦИОННЫЙ  
НАЛОГОВЫЙ ВЫЧЕТ

### ОСНОВНЫЕ КРИТЕРИИ ОЦЕНКИ ПРОЕКТА

(максимальный балл при достижении указанного значения):

ОБЪЕМ КАПИТАЛЬНЫХ ВЛОЖЕНИЙ  
(ОТ 101 МЛН. РУБ.)

РАБОЧИЕ МЕСТА (ОТ 26)

ПРИРОСТ БАЛАНСОВОЙ СТОИМОСТИ ОСНОВНЫХ  
ФОНДОВ ОРГАНИЗАЦИИ В РЕЗУЛЬТАТЕ РЕАЛИЗАЦИИ  
ИНВЕСТИЦИОННОГО ПРОЕКТА (БОЛЕЕ 50%)

ДОСТИЖЕНИЕ ПОЛОЖИТЕЛЬНОГО ЗНАЧЕНИЯ  
СОВОКУПНОГО БЮДЖЕТНОГО ЭФФЕКТА ПРИМЕНЕНИЯ  
МЕР ГОСУДАРСТВЕННОЙ ПОДДЕРЖКИ ЗА РАСЧЕТНЫЙ  
ПЕРИОД (5 ЛЕТ)

### ПОРТФЕЛЬ ПРОЕКТОВ: 19 +

12 проектов  
реализованы

6 проектов в стадии  
реализации

1 проект планируются  
к реализации

212 млрд. руб. объем  
инвестиций

8 357 рабочих  
мест





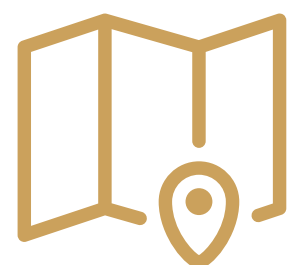
АРХАНГЕЛЬСКАЯ ОБЛАСТЬ

# РЕГИОНАЛЬНАЯ ПОДДЕРЖКА ИНВЕСТИЦИОННЫХ ПРОЕКТОВ.

## МАСШТАБНЫЙ ИНВЕСТИЦИОННЫЙ ПРОЕКТ (МИП)



**ПРЕФЕРЕНЦИИ:**



ЗЕМЕЛЬНЫЕ УЧАСТКИ  
БЕЗ ТОРГОВ

**КАТЕГОРИЯ:**

ПРОЕКТ В СФЕРЕ  
ЖИЛИЩНОГО  
СТРОИТЕЛЬСТВА



**ОСНОВНЫЕ КРИТЕРИИ ОЦЕНКИ ПРОЕКТА:**

- Строительство объекта общей площадью жилых помещений **не менее 40 тыс. кв.м.** с обязательством строительства объекта социально-культурного назначения (безвозмездная передача в государственную собственность)
- Строительство объекта общей площадью жилых помещений **не менее 20 тыс. кв.м.** с обязательством передачи **не менее 7% площади жилых помещений в государственную собственность**

**ПОРТФЕЛЬ  
ПРОЕКТОВ: 11+**  
**30,7** млрд. руб.  
объем  
инвестиций

**КАТЕГОРИЯ:**

СОЦИАЛЬНО-  
ЗНАЧИМЫЙ  
ИНВЕСТИЦИОННЫЙ  
ПРОЕКТ



**ОСНОВНЫЕ КРИТЕРИИ ОЦЕНКИ ПРОЕКТА:**

- ОБЪЕМ ИНВЕСТИЦИЙ:** ОТ 10 МЛН. РУБ.
- РАБОЧИЕ МЕСТА:** ОТ 5
- СФЕРЫ:** ОБРАЗОВАНИЕ И НАУКА, КУЛЬТУРА, ЗДРАВООХРАНЕНИЕ, СОЦИАЛЬНОЕ ОБСЛУЖИВАНИЕ, ФИЗИЧЕСКАЯ КУЛЬТУРА И СПОРТ, ТУРИСТИЧЕСКАЯ ДЕЯТЕЛЬНОСТЬ

**ПОРТФЕЛЬ  
ПРОЕКТОВ: 2 +**  
**290** млн.руб. объем  
инвестиций  
**140** рабочих  
мест



АРХАНГЕЛЬСКАЯ ОБЛАСТЬ

# РЕГИОНАЛЬНАЯ ПОДДЕРЖКА ИНВЕСТИЦИОННЫХ ПРОЕКТОВ.

## РЕГИОНАЛЬНЫЙ ИНВЕСТИЦИОННЫЙ ПРОЕКТ (РИП)



### ПРЕФЕРЕНЦИИ:



Льготы по налогу на прибыль организаций для производственных предприятий: ставка – 10 %\*

\*до периода, когда сумма полученных льгот не превысит 70% суммы капитальных вложений (но не позднее 01.01.2029)

### ОСНОВНЫЕ КРИТЕРИИ ОЦЕНКИ ПРОЕКТА:

- ОРГАНИЗАЦИЯ ПРОИЗВОДСТВА ТОВАРОВ, ДОХОД ОТ РЕАЛИЗАЦИИ КОТОРЫХ СОСТАВЛЯЕТ **БОЛЕЕ 90% ВСЕХ ДОХОДОВ**
- ПРОЕКТ ПРЕДУСМАТРИВАЕТ ИНВЕСТИЦИИ В ВИДЕ КАПИТАЛЬНЫХ ВЛОЖЕНИЙ В ОБЪЕМЕ:
  - от 50 млн руб. - с условием, что вложения осуществляются в течение 3 лет;
  - от 500 млн руб. - с условием, что вложения осуществляются в течение 5 лет.

\*Реализация режима с 2022 года

### ИНВЕСТИЦИОННЫЕ ПЛОЩАДКИ:

**142+** ИНВЕСТИЦИОННЫЕ ПЛОЩАДКИ ПЛОЩАДЬЮ 2468,89 ГА

**67** ИЗ НИХ В ПРОИЗВОДСТВЕННОЙ ЗОНЕ (ОБЩЕЙ ПЛОЩАДЬЮ 1411,03 ГА)

**22+** ИЗ НИХ ПОТЕНЦИАЛЬНО ПОДХОДЯЩИХ ПОД СОЗДАНИЕ ПРОМПАРКОВ (ОБЩЕЙ ПЛОЩАДЬЮ 1319,84 ГА)



АРХАНГЕЛЬСКАЯ ОБЛАСТЬ

# ИНВЕСТИЦИОННЫЕ ПРОЕКТЫ ПО СОЗДАНИЮ ПРОМЫШЛЕННЫХ ПАРКОВ:

1

ПОРТОВО-ПРОМЫШЛЕННЫЙ ПАРК «ТАЛАГИ»

(площадь промышленных и административных зданий - 240 тыс. кв.м)

2

ПОРТОВО-ИНДУСТРИАЛЬНЫЙ ПАРК «ОНЕГА»

(Аграрные территории – 249 га, производственные площади – 100 тыс. кв.м)

3

ИНДУСТРИАЛЬНЫЙ ПРОМЫШЛЕННЫЙ ПАРК «ПРИВОКЗАЛЬНЫЙ»

(площадь промышленных и административных зданий - 200 тыс. кв.м).

## ВАРИАНТЫ ПОДДЕРЖКИ:



АГЕНТСТВО РЕГИОНАЛЬНОГО РАЗВИТИЯ

### АНО АО «АГЕНТСТВО РЕГИОНАЛЬНОГО РАЗВИТИЯ»

ОКАЗЫВАЕТ СОДЕЙСТВИЕ В ПОДБОРЕ ЗЕМЕЛЬНЫХ УЧАСТКОВ, ФИНАНСОВЫХ ИНСТРУМЕНТОВ, ОСУЩЕСТВЛЯЕТ ПЕРВИЧНУЮ ОЦЕНКУ ПРОЕКТА НА СООТВЕТСТВИЕ ТРЕБОВАНИЯМ ЗАКОНОДАТЕЛЬСТВА.

## ПРИМЕРЫ ДЕЙСТВУЮЩЕЙ ФЕДЕРАЛЬНОЙ НОРМАТИВНО-ПРАВОВОЙ БАЗЫ:

- №1325 компенсация части затрат управляющих компаний на создание и развитие инфраструктуры
- №1119 компенсация части затрат субъекта Российской Федерации на создание и развитие инфраструктуры
- №1704 инфраструктурная поддержка в целях реализации новых инвестиционных проектов